

dne **16. 6. 2023** od **7:30** do **17:30** hodin

Plánovaná odstávka zahrnuje tyto lokality:

Brniště (okres Česká Lípa)

část obce Jáchymov

č. p. 7, 20, 22, 25, 26, 30, 36, 40, 41, 43, 44, 50, 52, 53, 58, 62

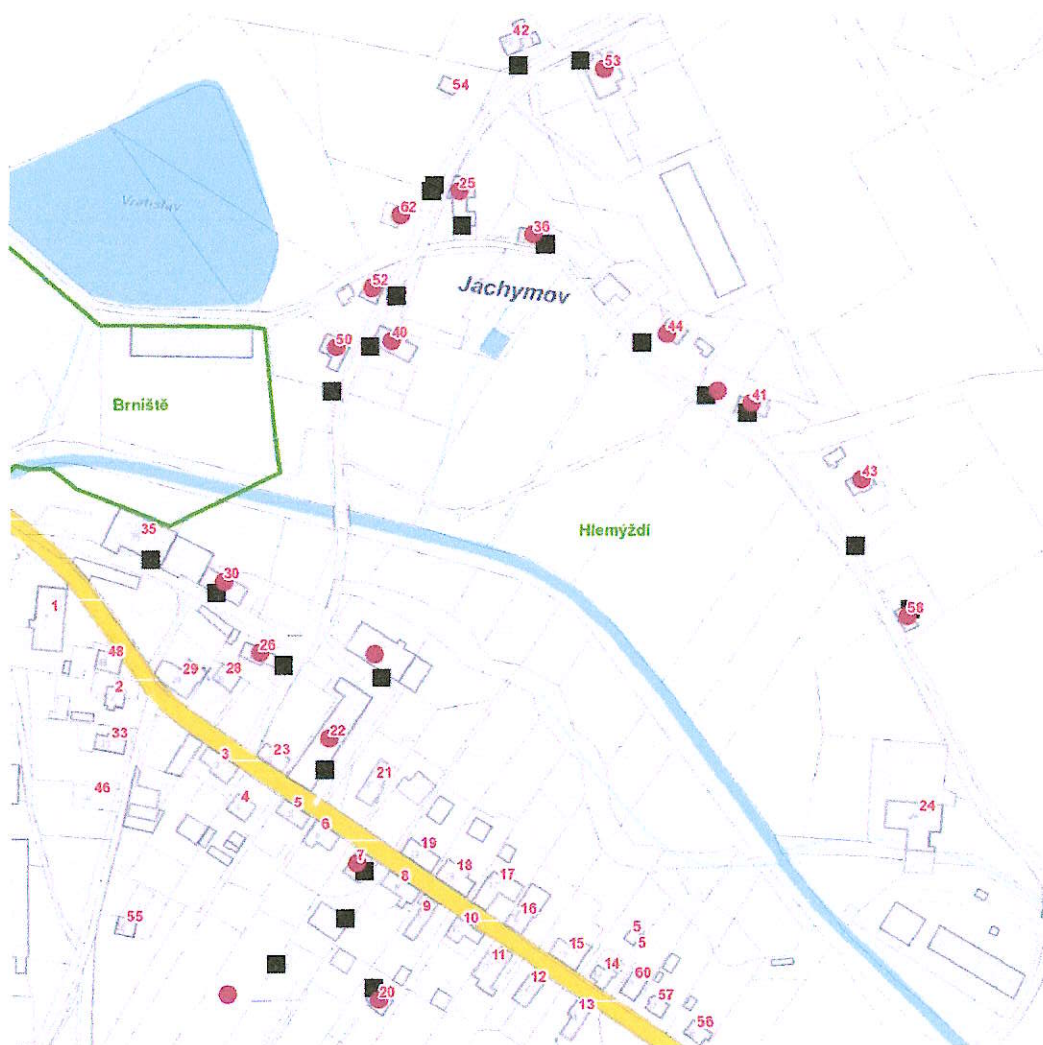
kat. území Hlemýždí (kód 609986): parcelní č. 87/2, 431/2, 611/1

UPOZORNĚNÍ

Dotčené zařízení distribuční soustavy je nutné i v době odstávky považovat za zařízení pod napětím, a proto vás žádáme o dodržení všech zásad bezpečnosti a provedení opatření potřebných k zamezení případných škod na zdraví a majetku. | Provozovatelé výroben elektřiny jsou povinni zajistit přerušeni dodávky elektřiny z výroby do vypnutého úseku distribuční soustavy.

NEJDE VÁM ELEKTŘINA...

TIP: Registrujte se zdarma na www.cezdistribuce.cz/sluzba a informace o odstávkách elektřiny budete dostávat e-mailem nebo SMS. U poruch zasíláme SMS s předpokládanou dobou obnovení dodávek. | Aktuální stav dodávek elektřiny na konkrétní adrese zjistíte snadno, rychle a bez registrace na portále **Bez Šťávy** (www.bezstavy.cz).

dne 16. 6. 2023 od 7:30 do 17:30 hodin**Orientační mapový podklad odstávkou dotčených lokalit****VYSVĚTLIVKY**

- – adresy dotčené odstávkou elektřiny
- – místa připojení k elektrické síti dotčená odstávkou

INFORMACE ZASLÁNA

IDDS: Špyavir (Obec Brniště)