

dne **30. 3. 2023** od **8:00** do **16:00** hodin

Plánovaná odstávka zahrnuje tyto lokality:**Brniště (okres Česká Lípa)**část obce **Brniště**

č. p. 15, 45

část obce **Hlemýždí**

č. p. 21, 22, 23, 24, 26, 45-49, 53-58, 60, 61, 67, 70, 71

kat. území **Hlemýždí** (kód **609986**): **parcelní č.** 29/2, 81/8, 87/2, 94/13, 94/15, 94/17, 117/2, 117/8, 142/1, 142/20, 170/1, 191/1, 431/2, 611/1, 9414část obce **Jáchymov**

č. p. 1-13, 16-22, 25, 26, 28, 29, 30, 33, 36, 40, 41, 43, 44, 46, 48, 50, 51, 52, 53, 55, 56, 57, 58, 60, 62

část obce **Luhov**

č. p. 2-14, 16-26, 28, 30, 31, 33, 34, 36, 37, 38, 42, 43, 44, 45, 47, 48, 49

č. ev. 2, 3

část obce **Nový Luhov**

č. p. 14, 23

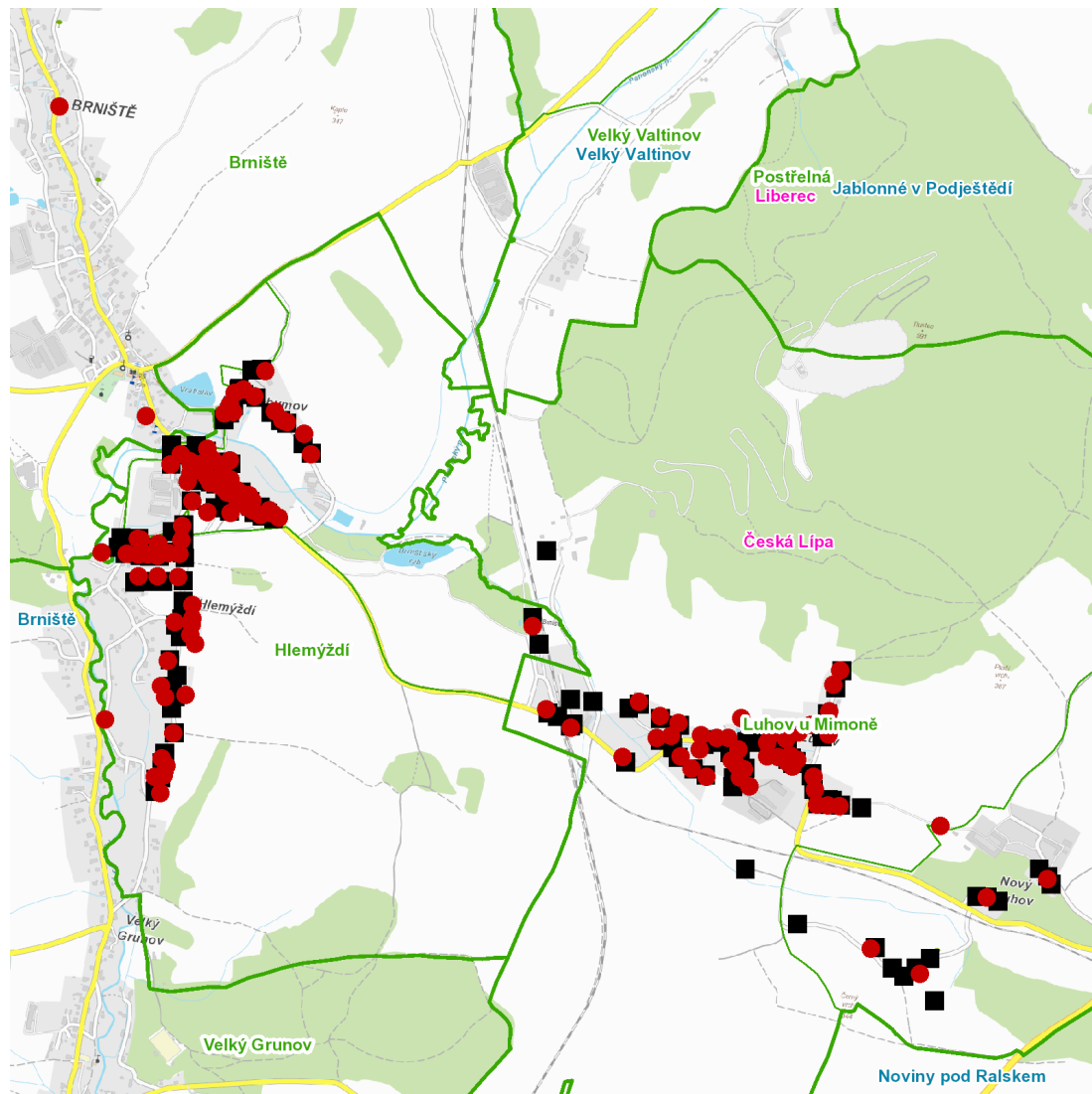
kat. území **Luhov u Mimoně** (kód **688584**): **parcelní č.** 87, 93, 131, 237/2, 445/3, 472/24, 663kat. území **Brniště** (kód **609978**): **parcelní č.** 1563/2

UPOZORNĚNÍ

Dotčené zařízení distribuční soustavy je nutné i v době odstávky považovat za zařízení pod napětím, a proto vás žádáme o dodržení všech zásad bezpečnosti a provedení opatření potřebných k zamezení případných škod na zdraví a majetku. | Provozovatelé výroben elektřiny jsou povinni zajistit přerušení dodávky elektřiny z výroby do vypnutého úseku distribuční soustavy.

NEJDE VÁM ELEKTŘINA...

TIP: Registrujte se zdarma na www.cezdistribuce.cz/sluzba a informace o odstávkách elektřiny budete dostávat e-mailem nebo SMS. U poruch zasíláme SMS s předpokládanou dobou obnovení dodávek. | Aktuální stav dodávek elektřiny na konkrétní adrese zjistíte snadno, rychle a bez registrace na portále **Bez Štávy** (www.bezstavy.cz).

dne 30. 3. 2023 od 8:00 do 16:00 hodin**Orientační mapový podklad odstávkou dotčených lokalit****VYSVĚTLIVKY**

- – adresy dotčené odstávkou elektřiny
- – místa připojení k elektrické síti dotčená odstávkou

INFORMACE ZASLÁNA

IDDS: 8pyavir (Obec Brniště)